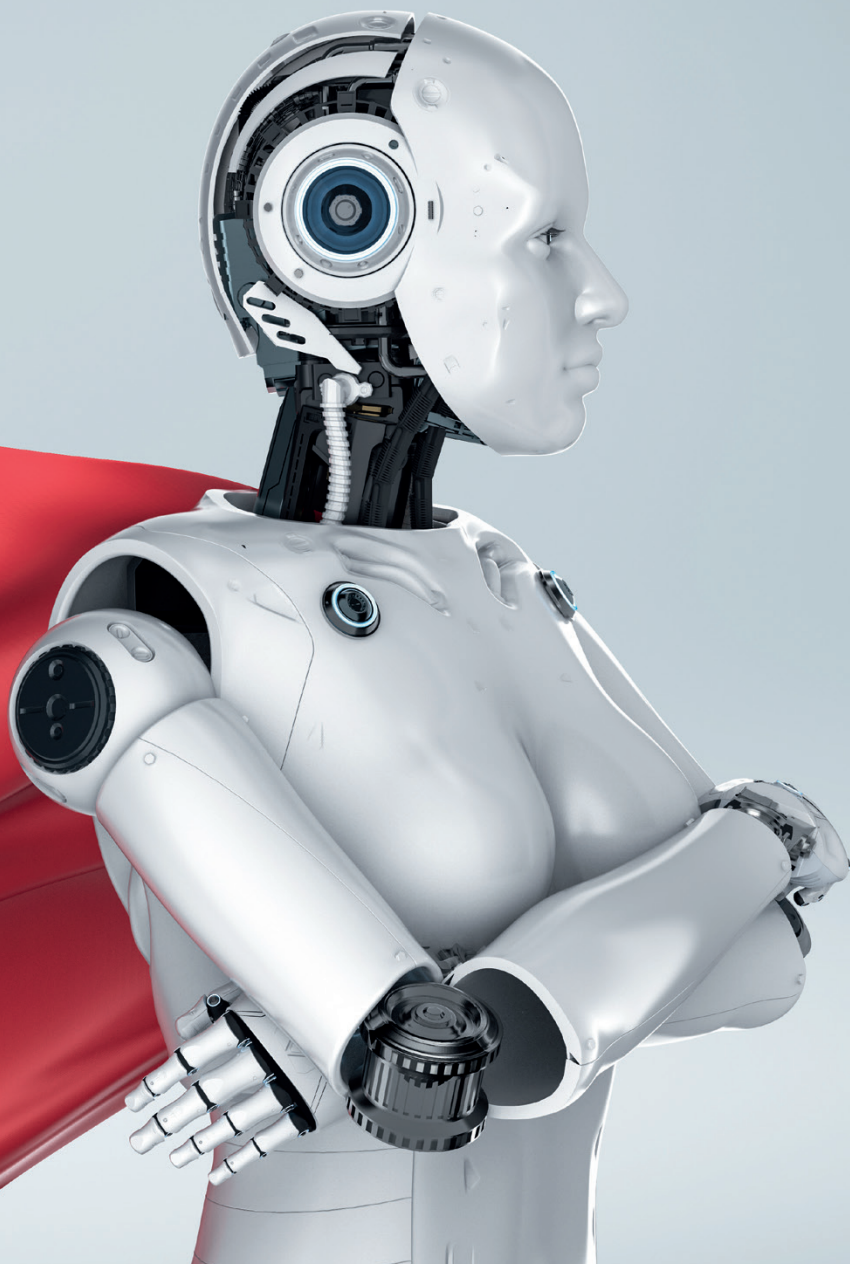


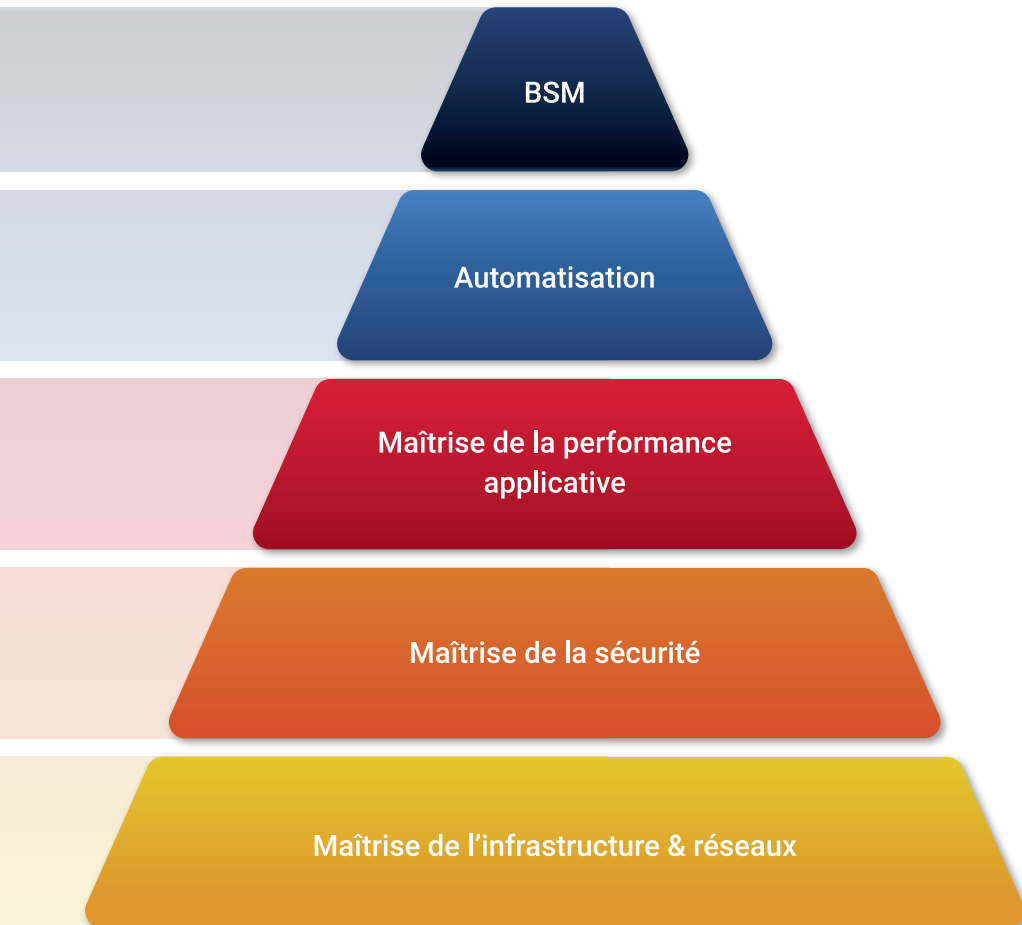
# Observabilité & sécurité

*des réseaux et applications*



# Pyramide d'apprentissage

Pour maintenir un service de **qualité** et **économiquement viable**, Il est indispensable d'avoir une maîtrise continue des **performances** du réseau (NPM : Management de la performance des réseaux) et profiter des nouvelles technologies comme SD-WAN. Aujourd'hui les cyberattaques touchent tous les niveaux et il faut à la fois savoir se **protéger** et pouvoir surveiller en continu le bon fonctionnement de nos applications (APM : Management de la performance des applications). Et pour gagner en **efficacité** sur ces réseaux hybrides jusqu'au cloud il faut **automatiser** les processus de détection des problèmes pour maintenir le service **opérationnel** et de qualité.



## L'automatisation des réseaux hybrides



- Comprendre l'évolution des réseaux hybrides
- Comprendre la nécessité d'automatiser
- Identifier les outils d'alerting
- Introduction sur les réseaux basés sur l'intention

## Le management de la performance des applications



- Les fondamentaux de la métrologie
- Comprendre les dimensions de l'APM
- Différencier les technologies
- Utiliser l'APM dans les cycle DevOps

## La Cybersécurité



- Les fondamentaux en Cybersécurité
- Connaître la situation face aux attaques
- Savoir comment se protéger
- Comprendre la complémentarité réseaux et sécurité
- Comment mettre en production une protection ?

## Les fondamentaux du SD-WAN



- Les fondamentaux du SD-WAN
- Différencier SD-WAN et MPLS
- Gérer les performances grâce au SD-WAN
- Gérer la sécurité périmétrique
- La gestion des opérations ?

## NPM (Analyse de la performance des réseaux)



- Les fondamentaux de la métrologie
- Comprendre les métriques
- Différencier les méthodes
- Comprendre l'importance du NPM
- L'analyse réseau pour la sécurité

## **Durée**

5 modules de formation indépendants d'une durée d'une journée (7 heures) chaque module.

## **Public**

Tout public ayant la nécessité de monter en compétences sur les technologies d'analyse et de sécurité des réseaux et des services.

## **Accessibilité**

Les modalités d'accès (numériques, physiques, informatives) sont prévues au cas par cas, par chaque agence du groupe Naooen.

## **Pré-requis**

Aucun

## **Enjeux**

Se sensibiliser sur les technologies d'observabilité et de sécurité aussi bien des couches basses réseaux que des couches hautes applicatives dans le but d'améliorer sa connaissance sur les méthodologies et les appliquer pour assurer une qualité du service proposé à vos clients.

## **Modalités pédagogiques**

Les pédagogies sont inductives, actives et participatives.

Théorie et travaux pratiques.

## **Evaluation**

Fiche individuelle d'appréciation de la formation.

Attestation individuelle de participation.

## **Contact**



**Tél.** 09 74 90 98 61

contact@naooen.com - www.naooen.com